

令和3年度 特別入学者選抜

岡山県立高松農業高等学校 口頭試問・解答例 抜粋

※各科ともこれ以外の問題も出題しています。

◎農業科学科

問	(種子や植物体の写真を5種類用意して) この作物や野菜の名前を指さして教えてください。
答	サトイモ(植物体)、 サツマイモ(植物体)、 ダイコン(種子)、 トマト(植物体)、 トウモロコシ(種子)
問	(問題文と電卓を用意して) 400粒の種をまきました。その内333粒が発芽しました。何%が発芽しましたか。答えは小数第2位を四捨五入して教えてください。
答	83.3%
問	①農業科学科について知っていることを、できるだけたくさん挙げてください。 ②その中であなたがやりたいと考えていることを教えてください。
答	①有機農業(アイガモどじょう農法)、起業家教育(高農くすのきカンパニー)、高品質の米の生産(お米甲子園)、高品質の野菜の生産(水耕トマト)など ②★ 学科の特徴的な学習内容をよく理解している答えを期待

令和3年度 特別入学者選抜

岡山県立高松農業高等学校 口頭試問・解答例 抜粋

※各科ともこれ以外の問題も出題しています。

◎園芸科学科

問
(3種類の植物の写真を見て) この写真は園芸科学科で育てている植物です。①から順番に名称を答えてください。
答 ①カーネーション ②シクラメン ③コスモス
問
(果物(A キウイフルーツ B キウイフルーツ C モモ)の写真と選択肢(①種子だけを食べるもの ②果実から種子をとり除いて食べるもの ③種子ごと果実を食べるもの)をみて) この写真の植物は、花が受粉してできた種子や果実です。食用として利用している部分を選択肢の①～③に分類して、該当するものを記号で1つずつ答えてください。
答 ①A ②C ③B
問
(種子をつくらない植物の図を見て) この図は、種子をつくらないシダ植物とコケ植物を表したものです。 (1)これらの植物は何で増えるか答えてください。 (2)維管束がない植物はどちらか答えてください。 (3)シダ植物の例を1つ答えてください。
答 (1) 胞子 (2) コケ植物 (3) イヌワラビ・スギナ・ゼンマイなど

令和3年度 特別入学者選抜

岡山県立高松農業高等学校 口頭試問・解答例 抜粋

※各科ともこれ以外の問題も出題しています。

◎畜産科学科

問	(豚の写真Aを見て) Aの家畜から得られる食肉を利用して作る加工品を3つ答えてください。。
答	ハム・ベーコン・ソーセージ・焼豚など
問	(写真(A豚・Bマウス・C牛・Dニワトリ)を見て) Dの家畜が、他の家畜と共通する点を1つと異なる点を1つ答えてください。ただし、共通点で『動物・生き物』などの答えは除き答えてください。
答	共通点: 恒温動物・二心房二心室・肺呼吸・陸上生活など 異なる点: Dは鳥類でA・B・Cは哺乳動物、DはくちばしでA・B・Cは口、Dは卵生でA・B・Cは胎生など
問	(建物の平面図と電卓を用意して) この図はニワトリを飼育している建物の平面図です。この建物に550羽のニワトリを飼育しています。 1平方メートルあたりに平均して何羽のニワトリがいると言えますか。(小数第2位を四捨五入して答えなさい。)電卓を使ってもよろしい。
答	1平方メートルあたり9.2羽

令和3年度 特別入学者選抜

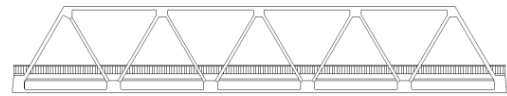
岡山県立高松農業高等学校 口頭試問・解答例 抜粋

※各科ともこれ以外の問題も出題しています。

◎農業土木科

問

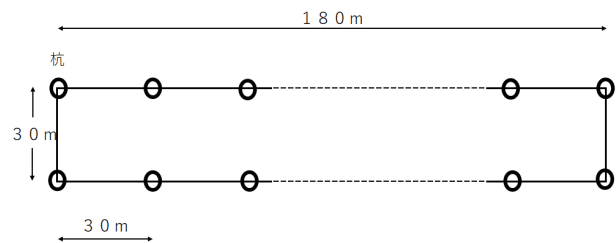
図のような構造の橋の名称を教えてください。



答 トラス橋

問

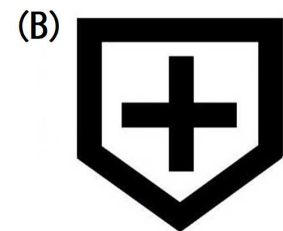
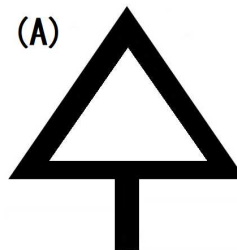
縦30m、横180mの図のような土地の周囲に30m間隔で杭を打ち込みます。杭は何本必要ですか。



答 14本

問

この(A)(B)2つの地図記号は何を表しているか教えてください。



答 (A)裁判所 (B)病院

令和3年度 特別入学者選抜

岡山県立高松農業高等学校 口頭試問・解答例 抜粋

※各科ともこれ以外の問題も出題しています。

◎食品科学科

問	生鮮食品の保存性を高める加工の方法を3種類答えなさい。
答	乾燥させる、塩漬けにする、砂糖漬けにする、(加熱して)密封する、温度を下げるなど
問	加工食品には多くの表示が義務付けられています。このうち期限についての表示を2種類答えなさい。
答	消費期限、賞味期限
問	生態系での生物の役割は、生産者、消費者、分解者に分類されています。 次に示す生物は、どの役割を担っているか答えなさい。 ①植物 ②菌類・細菌類
答	① 生産者 ② 分解者